



A DokaXdek megbirkózik a Kardinal-Schwarzenberg Klinika új építésének kihívásaival

Schwarzach im Pongauban (Salzburg) a legmodernebb fejlesztésekkel bővül a Kardinal-Schwarzenberg-Klinikum, Salzburg tartomány második legnagyobb kórháza, amely központi szerepet játszik az egészségügyi ellátásban. A Heinrich Bau GmbH a sokoldalú DokaXdek födémzsalurendszerre támaszkodik a szoros építési ütemterv teljesítéséhez.

Az új hétemeletes épület a korábbi gyermekkórház helyén épül, és olyan fontos orvosi alapterületeknek ad otthont, mint a központi műtő és a pszichiátria. A különleges építészeti kialakítás ügyesen kihasználja a terület lejtését: A hét emeletből csak négy látható kívülről, a többi harmonikusan illeszkedik a területbe. Ez nemcsak a meglévő tájba való beilleszkedést biztosítja, hanem nyugodt légkört teremt a betegek és a látogatók számára is.

Rugalmasság és hatékonyság a DokaXdekkel

Az építési projekt összetett követelményei - a különböző, akár öt méteres belmagasságú helyiségek, a szoros határidők és az igény, hogy ne zavarják a szomszédos kórház teljes működését - pontos és alkalmazkodó megoldásokat igényeltek. Ezért választotta a lenti Heinrich Bau kivitelező a DokaXdek födémzsalurendszert, amelyet asztali és nagytáblás födémzsaluzatként használnak

Az akár 12,5 m²-es DokaXdek asztalok segítségével a munkások gyorsan ki tudják takarítani a területet. Az asztalok mozgatása a manőverezhető DoKart segítségével történik, ami szintén jelentős időt takarít meg és gazdaságosabbá teszi a mozgatásukat. A DokaXdek asztalok ideális kiegészítőjeként a kézi működtetésű DokaXdek elemek biztosítják a szükséges rugalmasságot az építési folyamatban, és lehetővé teszik a gyors alkalmazkodást az építési projekt összetett követelményeihez. A DokaXdek elemeket például a kijárat nyílásoknál használják. "Mivel a DokaXdek már az első néhány bevetés során lenyűgözött minket, most beruházunk ebbe a nagy teljesítményű födémzsalurendszer-családba. Ezzel ideálisan fel vagyunk szerelve a jövőbeli építkezésekhez" - hangsúlyozza Christian Egger, a Heinrich Bau ügyvezető igazgatója

Korszerű zsaluzási technológia az egészségügyi ágazat számára

"Büszkéek vagyunk arra, hogy innovatív zsaluzási megoldásaink jelentősen felgyorsítják az építkezés előrehaladását, és értékes hozzájárulást nyújtanak a salzburgi régió egészségügyi ellátásához" - magyarázza Harald Zulehner, a Doka Austria ügyvezető igazgatója.

Az új épület nemcsak több helyet, hanem több fényt és jobb munkakörnyezetet is biztosít a klinika személyzete számára. Ezek a fejlesztések a betegek gyógyulási folyamatát is támogatják, és tovább javítják az orvosi ellátás minőségét

Röviden:

Projekt: Schwarzenberg Bíboros Klinika

Épület típusa: Kórház (új hétemeletes épület)

Helyszín: Schwarzach im Pongau

Ügyfél: Kardinal-Schwarzenberg-Klinikum

Építőipari kivitelezés: Heinrich Bau, Lend

Építész: ARTE Architekten Maurer & Partner ZT GmbH és Franz & Sue ZT GmbH

A zsályzat felhasználása: február - november 2024

Használt rendszerek: DokaXdek födémzsalurendszer, Alu-Framax Xilife falzsalu, Framax Xlife falzsalu, DoKart átrakóegység.

★

Képek:

A közzétételkor kérjük, tüntesse fel a fotó kreditpontját.



A Kardinal Schwarzenberg Klinika bővítése (balra elől) harmonikusan illeszkedik a környezetébe.

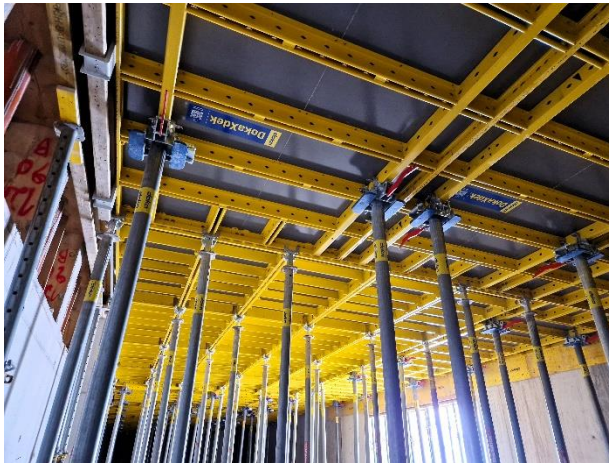
© ARGE Architekten Maurer & Partner ZT GmbH és Franz & Sue ZT GmbH



A DokaXdek asztal hatékony és gazdaságos építési folyamatot biztosít. © Doka



A rugalmas DokaXdek
födémzaluzatot két ember
biztonságosan össze- és
szétszerelheti a földről, akár 5
méteres belmagasságban is. © Doka



A nagy asztalok és a rugalmas kézi rendszer
kombinációja: mindegyik a maga erősségeit használja
ki az optimális eredmény érdekében. © Doka



Tekintettel a beépített területen rendelkezésre álló
korlátozott helyekre, az asztalok kis tárolási térfogata
nagy előnyt jelent. © Doka



Rólunk:

A Doka a világ egyik vezető vállalata az innovatív zsaluzat, megoldások és szolgáltatások területén az építőipar minden szegmensében. A vállalat jól átgondolt állványzatmegoldások globális beszállítójaként is működik számos felhasználási területen. A több mint 60 országban több mint 180 értékesítési és logisztikai központtal jelen lévő Doka rendkívül hatékony értékesítési hálózattal rendelkezik, amellyel biztosítani tudja a helyszíni tanácsadást, az ügyféltámogatást és a műszaki támogatást, valamint a termékek gyors és professzionális rendelkezésre bocsátását a projekt méretétől és komplexitásától függetlenül. A világszerte 9000 alkalmazottat foglalkoztató Doka az Umdasch-csoporthoz tartozik – a csoport neve immár 150 éve összefonódik a megbízhatósággal, a tapasztalattal és a hitelességgel.

Sajtókapcsolat

Doka Austria GmbH

Clemens Oelmann

M +43 664 883 843 20

clemens.oelmann@doka.com | www.doka.com