



## Einfach Maßnahme, große Wirkung: Safeflex-Schiebegitter für Träger-Deckenschalungen

Doka Deutschland erweitert ihr Produktportfolio um das innovative Safeflex-Schiebegitter, das speziell für die Absturzsicherung bei Träger-Deckenschalungen im Ortbetonbau entwickelt wurde. Das System ermöglicht sicheres Verlegen von Schalungsplatten von oben und erfüllt die aktuellen Anforderungen der DGUV Regel 101-014 zur Verwendung von Schalungen, Tragkonstruktionen und Traggerüsten der BG BAU.

Maisach, 19. November 2024 – Schalungsplatten bei Träger-Deckenschalungen von oben auf die bereits errichtete Tragkonstruktion aus Deckenstützen sowie Joch- und Querträgern einzubauen, ist gängige Praxis. Um das Arbeiten an der Absturzkante dabei sicher zu gestalten, sind entsprechende Maßnahmen notwendig. Das neue Safeflex-Schiebegitter von Doka bietet gemäß dem TOP-Prinzip eine technische Sicherungslösung, die dafür sorgt, dass die Absturzkante von Anfang an und während des kompletten Verlegevorgangs durchgängig gesichert ist.

### Kleines Upgrade mit großem Nutzen

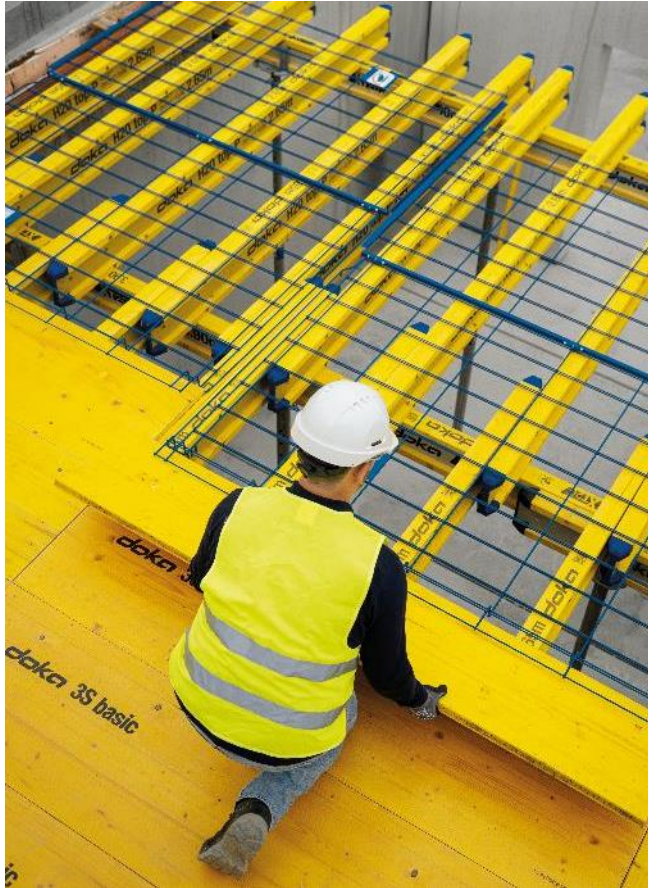
Mit dem Safeflex-Schiebegitter können Bauunternehmen ihre bestehende Träger-Deckenschalung weiterhin sicher nutzen, da das Gitter universell für die marktüblichen Schalungsplattenbreiten von 2,00 m und 2,50 m ausgelegt ist. „Einfache Maßnahme, große Wirkung sozusagen – denn mit nur einer zusätzlichen Komponente können unsere Kundinnen und Kunden aktuelle Sicherheitsanforderungen erfüllen und ihre Teams effektiv schützen“, betont Philipp Eberlein, Produktmanager bei Doka Deutschland. „Dazu muss der gewohnte Arbeitsablauf bei Flex-Schalungen nur minimal angepasst werden.“

Die Gitter werden direkt auf die Querträger aufgelegt und während des Verlegevorgangs mit den Schalungsplatten weiter nach vorne geschoben. Die integrierten Führungsschienen ermöglichen dabei ein einfaches Verschieben, ohne Verrutschen.

Der Einsatz des Safeflex-Schiebegitters spart in mehrfacher Hinsicht Kosten: Da nur die Absturzkante selbst gesichert werden muss, bleibt sowohl der zusätzliche Materialbedarf als auch der Aufwand bei der Installation gering. Das System besteht aus einem pulverbeschichteten Stahldrahtgitter, was für eine hohe Lebensdauer sorgt und die problemlose Lagerung sogar im Freien ermöglicht. Zudem können Anwender den technischen Zustand des Schiebegitters anhand einfacher Prüfkriterien selbst feststellen, ohne dabei eine externe Prüfstelle beauftragen zu müssen.

Seit November 2024 ist das Safeflex-Schiebegitter in Deutschland und Luxemburg erhältlich. Mehr Informationen inklusive Video und 3D-Modell gibt es [hier](#).

Fotos (bei Veröffentlichung bitten wir Sie um Angabe des Fotocredits ©Doka)



*Deutlich erhöhte Sicherheit: Das Safeflex-Schiebegitter ist nach DGUV Test GS-Bau-18 geprüft.*

*Copyright: Doka*



*Führungsschienen an beiden Seiten sorgen für ein einfaches Handling.*

*Copyright: Doka*



---

### Über Doka:

Doka zählt zu den weltweit führenden Unternehmen für innovative Schalungen, Lösungen und Dienstleistungen in allen Bereichen des Baus. Zudem ist das Unternehmen globaler Anbieter von durchdachten Gerüstlösungen für unterschiedlichste Anwendungen. Mit mehr als 180 Vertriebs- und Logistikstandorten in knapp 60 Ländern verfügt Doka über ein leistungsstarkes Vertriebsnetz für die Beratung, Betreuung und den technischen Support vor Ort sowie die rasche Bereitstellung von Material – unabhängig von Größe und Komplexität der Bauvorhaben. Doka beschäftigt weltweit rund 9.000 Mitarbeiterinnen und Mitarbeiter und ist ein Unternehmen der Umdasch Group, die seit mehr als 150 Jahren für Verlässlichkeit, Erfahrung und echte Handschlagqualität steht.

---

### Pressekontakt

Doka Deutschland GmbH  
Sabine Götz  
T: +49 8141 394-62 05  
M: +49 171 8119551  
[sabine.goetz@doka.com](mailto:sabine.goetz@doka.com)  
[www.doka.com](http://www.doka.com)