



Ringlock wspiera muzykę - budowa nowoczesnej siedziby orkiestry Sinfonia Varsovia.

Po latach przygotowań, wiosną 2023 roku rozpoczęła się budowa **Sinfonia Varsovia Centrum na warszawskiej Pradze Południe**. Inwestycja zakłada adaptację zabytkowych budynków dawnego Instytutu Weterynaryjnego przy ulicy Grochowskiej, a kluczową rolę w tym procesie odgrywa firma Doka i jej wielofunkcyjny system rusztowania modułowego Ringlock.

Korporacja Budowlana **DORACO** została generalnym wykonawcą i przystąpiła do realizacji pierwszego etapu inwestycji. DORACO to firma z wieloletnim doświadczeniem w realizacji projektów wymagających wysokich kompetencji. W swoim portfolio posiada wiele zrealizowanych inwestycji, w tym projekty związane z renowacją obiektów zabytkowych.

Ringlock w akcji: wzmocnienie i renowacja zabytkowej architektury.

Sercem Sinfonia Varsovia jest budynek główny oraz dwa pawilony dawnego Instytutu. Ich ponad 120-letnia konstrukcja wymaga gruntownej modernizacji a Ringlock gwarantuje niezbędne wsparcie i bezpieczeństwo podczas prac renowacyjnych.

Rusztowanie modułowe Ringlock stanowi wzmocnienie ścian budynku głównego, które składa się z 2 niezależnych systemów konstrukcji. Pierwszą z nich stanowią podwójne **dźwigary kratowe** o wysokości 50cm ułożone w 4 poziomach między narożami budynku, kotwione do istniejących ścian. Zapewniają one przeniesienie sił poziomych od wiatru przy założeniu niezmienności statycznej i geometrycznej naroży budynku.

Druga to **rusztowanie elewacyjne o 7 poziomach roboczych**. Rusztowanie to gwarantuje przestrzeń roboczą podczas wykonywania prac związanych z pracami konserwatorskimi i renowacją elewacji, jak również zapewnia bezpieczny dostęp do dźwigarów kratowych stanowiących wzmocnienie ścian.

Modułowość i elastyczność: idealne dopasowanie do projektu.

Rusztowanie Ringlock to uniwersalne i ekonomiczne rozwiązanie dla placów budowy. Składa się z zestawu podstawowych komponentów, które skutecznie łączą się w solidną stalową przestrzeń, tworząc bezpieczny obszar roboczy. Komponenty te obejmują wsporniki, podpory, stężenia pręseł i stalowe platformy. Modułowa konstrukcja systemu Ringlock sprawia, że jest on niezwykle elastyczny i łatwy w montażu. Dzięki temu idealnie nadaje się do specyficznych wymagań projektu Sinfonia Varsovia, optymalizując koszty i zapewniając sukces jego realizacji.

Doświadczenie i innowacje: Doka partnerem kluczowym

Doka, firma z wieloletnim doświadczeniem w realizacji projektów o wysokim stopniu skomplikowania, dostarczyła klientowi rozwiązanie szyte na miarę. Połączenie wiedzy inżynierskiej i rusztowań Ringlock gwarantuje bezpieczeństwo i efektywność prac renowacyjnych, przyczyniając się do powstania wyjątkowego obiektu w sercu Warszawy.

Photo 1



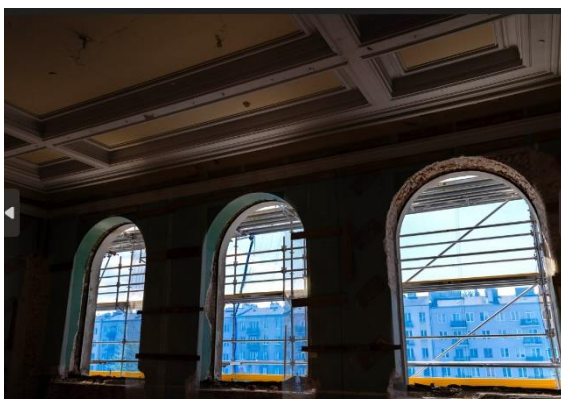
Aby wzmocnić zabytkową elewację budynku, której usztywnienie bazowało tylko na zachowanych ścianach wewnętrznych, wykonano kompleksową obudowę przy użyciu rusztowania modułowego Ringlock.

Photo2



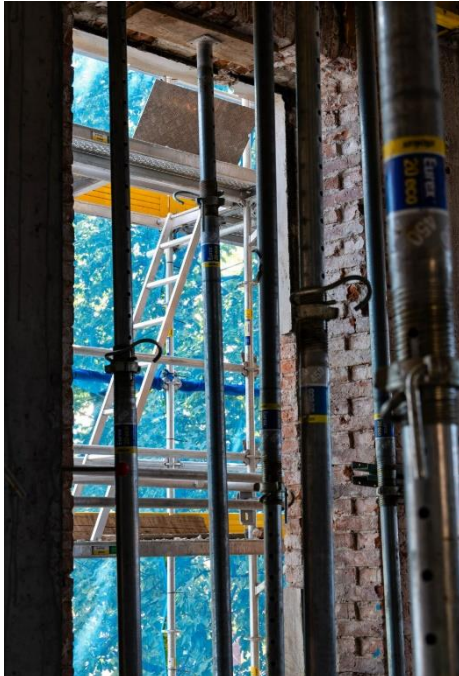
Chcąc osiągnąć dokładne dopasowanie rozwiązania do geometrii budynku, na poziomie gzymsów zastosowano wspornikowe poszerzenie pomostów roboczych, natomiast w miejscach szerokich przejazdów wykorzystano dźwigary kratowe Ringlock.

Photo 3



Dla zachowania oryginalnych detali architektonicznych zastosowano również odpowiednie wzmocnienie filarów znajdujących się między łukowymi oknami.

Photo 4



Wykorzystanie podpór Eurex eco zapewniło dodatkowo stabilność ścian od wewnątrz.

O firmie Doka: Doka jest światowym liderem w dostarczaniu innowacyjnych deskowań, rozwiązań i usług we wszystkich obszarach budownictwa. Firma jest również globalnym dostawcą przemysłowych rozwiązań w zakresie rusztowań do różnorodnych zastosowań. Dzięki ponad 178 oddziałom handlowym i logistycznym w ponad 60 krajach, Doka dysponuje wysokowydajną siecią dystrybucyjną zapewniającą doradztwo, obsługę klienta i wsparcie techniczne na miejscu oraz zapewnia szybką dostawę sprzętu - niezależnie od wielkości i złożoności projektu. Doka zatrudnia 7000 osób na całym świecie i jest spółką grupy Umdasch, która od ponad 150 lat jest synonimem niezawodności, doświadczenia i wiarygodności.