

Kritéria kvality pre nájomné debnenie

Rámové stenové debnenie

doka



Obsah

- 3 Služby prenájmu v spoločnosti Doka
- 4 Dôležité informácie
- 6 Správna a nesprávna manipulácia s materiálom
- 12 Vrátenie tovaru na pobočku spoločnosti Doka
- 13 Príprava materiálu na spätné vrátenie
- 14 Kritériá kvality zahrnuté v cene prenájmu
- 15 Kritériá kvality: opraviteľné vs. neopraviteľné
- 22 Zaručená kvalita Doka



Služby prenájmu v spoločnosti DOKA

Funkčná a technická bezpečnosť našich debnení je **najvyššou prioritou** pre bezproblémovú prevádzku na stavbe.

Aby sme to vedeli zabezpečiť, spoločnosť Doka **definovala normy kvality** aj pre nájomné debnenie Doka.

To **zaručuje**, že naši zákazníci **dostanú vždy rovnako vysokú kvalitu**, akú očakávajú.

V tejto brožúre nájdete informácie o kritériách kvality pre vývoz a spätné navrátenie materiálu a o tom, ako spoločnosť Doka identifikuje poškodený alebo vyradený materiál počas procesu spätného navrátenia, aby sa zabezpečilo, že sa s debniacim materiálom bude na stavbe zaobchádzať opatrne.

Poškodenie debnenie bude účtované.



Dôležité informácie

k šetrnej manipulácii s debniacim materiálom na stavenisku

ŠKOLENIA PRE ZÁKAZNÍKOV

Na školeniach pre zákazníkov sa stavbyvedúci, majstri a ďalší pracovníci školia o správnom používaní debnenia Doka.

Spoločnosť Doka disponuje vo svojich pobočkách **odborným personálom**, ktorý aktívne podporuje pracovníkov na stavbe.

Využite túto službu, aby ste sa vyhli nákladnému poškodeniu debniaceho materiálu.

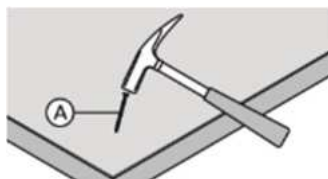


Dôležité informácie

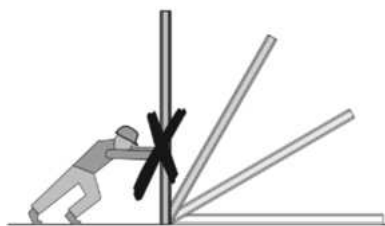
k šetrnej manipulácii s debniacim materiálom na stavenisku



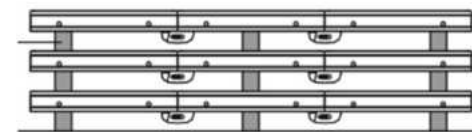
Neudierajte kladivom na rámové profily panelov.



Nepoužívajte klince väčšie ako 60 mm.



Panely nezhadzujte alebo nenechávajte spadnúť.



Zostavy panelov ukladajte na seba tak, aby boli oddelené hranolom. Zabráňte tým poškodeniu debniacich dosiek spojovacími prvkami.

Správna a nesprávna manipulácia

s Doka materiálom

Nesprávna



Pred použitím panela sa nepoužil odformovací prostriedok.

Dôsledky



Zvýšené náklady v dôsledku kratšej životnosti preglejky a jej výmeny.

Správna

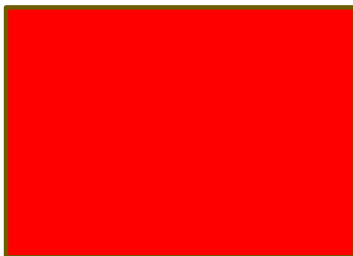


Pred použitím panela nastriekajte na povrch preglejky odformovací prostriedok.

Správna a nesprávna manipulácia

s Doka materiálom

Nesprávna



Nesprávne zdvíhanie panelov.

Dôsledky



Zvýšené náklady v dôsledku poškodenia profilu panelu.

Správna



Na správnu manipuláciu s panelom používajte žeriavové oká.

Správna a nesprávna manipulácia

s Doka materiálom

Nesprávna



Hrubé zaobchádzanie pri oddeňovaní panelov.

Dôsledky



Zvýšené náklady spôsobené ohnutými a skrútenými rámmi panelov.

Správna



Panely odstraňujte opatrne, aby ste zabránili poškodeniu rámov panelov.

Správna a nesprávna manipulácia

s Doka materiálom

Nesprávna



Nesprávne skladovanie s preglejkou otočenou lícom nadol a povrchom k zemi.

Dôsledky



Zvýšené náklady v dôsledku poškodenia preglejky a jej výmeny, ako aj ďalších opráv.

Správna



Uloženie panelov s preglejkou lícom nahor a použitie hranolov medzi jednotlivými zväzkami.

Správna a nesprávna manipulácia

s Doka materiálom

Nesprávna



Nesprávna montáž panelov pomocou nevhodných nástrojov.

Dôsledky



Zvýšené náklady v dôsledku poškodenia panelov a príslušenstva.

Správna



Na montáž panelov používajte debniace kladivo.

Správna a nesprávna manipulácia

s Doka materiálom

Nesprávna



Silne znečistený debniaci materiál.

Dôsledky



Zvýšené náklady v dôsledku nutnosti ručného čistenia.

Správna



Čistenie panelov pomocou vysokotlakovej umývačky alebo opatrným použitím ručnej škrabky.

Vrátenie tovaru na pobočku spoločnosti Doka



- Oznámte vrátenie materiálu 2+ dní pred fyzickým vrátením materiálu.
- Plánovanie navrátenia materiálu umožňuje Doke plánovať dostatočné kapacity.



- Pred odvozom debniaci materiál nahrubo očistite a predbežne roztriedte.
- Znížte náklady na prepravu balením materiálu do prepravných jednotiek Doka, aby ste ušetrili miesto a prepravný objem.



Príprava materiálu na spätné vrátenie

- Pri nakladaní je za správne upevnenie nákladu zodpovedný odosielateľ aj vodič. Je potrebné dodržiavať platné predpisy.
- Bezpečne naložte a uložte debniaci materiál na vozidlo, najideálnejšie do Doka transportných prepravných jednotiek (paleta, kontajner atď.).
- Hmotnosť jednej prepravovanej jednotky nesmie presiahnuť 2 tony.
- Pod všetky zväzky panelov, ktoré sa nezmestia do transportných pomôcok, umiestnite hranol s výškou najmenej 8 cm. Toto je nevyhnutná podmienka pri vykladaní pomocou vysokozdvížných vozíkov.
- Vďaka stohovateľnosti prepravných jednotiek umožníme **efektívne využitie** transportov.



Kritéria kvality



Zahrnuté v cene prenájmu

Jemné čistenie debniaceho materiálu prebieha v pobočke Doka pomocou moderných čistiacich zariadení.



Pre **mierne znečistené panely** vykonáva čistenie spoločnosť Doka.

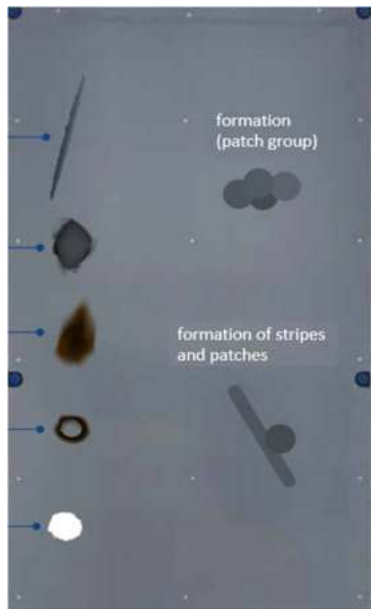


Otvory po klincoch s priemerom **do 4 mm** v preglejke.

Kritéria kvality: Preglejka

Opravitel'né (tolerované) a neopravitel'né (účtované extra)

Opravitel'né



1. Škrabance max. 10 cm dlhé a 2 mm hlboké
2. Odlupnutie plastového povlaku max. 2,5 cm a 2 mm hlboké
3. Spálená preglejka max. 10 cm a hĺbka 2 mm
4. Poškodenia s priemerom 4 mm a hĺbkou 2 mm (platnička Xlife D40)
5. Otvory a prevrtanie s priemerom 2 cm (platnička Xlife D60)

Neopravitel'né



1. Spálená preglejka > 10 cm
2. Škrabance > 10 cm dlhé, > 2 mm široké a > 2 mm hlboké
3. Chýbajúca/zničená ochrana kotevných otvorov
4. Otvory a prevrtanie s priemerom > 2 cm
5. Praskliny na preglejke > 10 cm dlhé

Kritéria kvality

Potrebná výmena preglejky – nie je zahrnutá v cene prenájmu (účtované extra)



Škrabance > 10 cm dlhé,
> 2 mm široké a > 2 mm hlboké



Praskliny v preglejke > 10 cm
dlhé



Trhliny v preglejke > 10 cm
dlhé



Chýbajúca / zničené ochrana
kotevných otvorov



Otvory a prevrtanie s priemerom
> 2 cm



Otvory a prevrtanie s priemerom
> 2 cm



Trhliny v preglejke > 10 cm
dlhé



Spálená preglejka \geq 10 cm

Kritéria kvality ✂

Panely opraviteľné – nie je zahrnuté v cene prenájmu (účtované extra)



Silne znečistené profily,
extra čistenie



Otvory v profiloch poškodené
alebo vyplnené betónom



Ohnutý priečny profil



Kotvenie nepriechodné



Otvory v profiloch => nutné
zváranie



Prasknutý roh

Kritéria kvality

Panely opravitelné – nie je zahrnuté v cene prenájmu (účtované extra)



Vnútorňý profil panelu vyplnený
betónom



Silno znečistené spojovacie
časti



Ohnuté koncové profily rámu

Kritéria kvality



Panely neopraviteľné – nie je zahrnuté v cene prenájmu (účtované extra)



Zlomený pozdĺžny profil rámu



Zničený kotevný otvor
a skrútený zvislý profil rámu



Deformácia pozdĺžneho profilu
rámu



Zničený pozdĺžny profil rámu



Zničený pozdĺžny profil rámu



Deformácia panela



Deformácia panela – spojenie
panelov upínačom nie je možné

Kritéria kvality

Príslušenstvo neopraviteľné – nie je zahrnuté v cene prenájmu (účtované extra)



Ohnuté kotevné prvky



Ohnuté



Ohnuté



Ohnuté kotevné prvky



Prasknutý zvar



Ohnuté

Kritéria kvality

Príslušenstvo neopraviteľné – nie je zahrnuté v cene prenájmu (účtované extra)



Spojovacia časť konzoly
zlomená / ohnutá



Ohnuté + skrútené



Skrútené a deformované > 5mm

Spoločnosť Doka je vždy záruka vysokej kvality

Aby proces vrátenia fungoval hladko, definujeme a **uvádzame dôležité údaje**, ako napríklad

- **vyúčtovanie opráv,**
- **zničený materiál**
- **a iné služby,**

ktoré sa vyskytujú v procese vrátenia, **už v nájomnej zmluve.**

V prípade otázok sa obráťte na najbližšiu pobočku spoločnosti Doka. Naši zamestnanci vám radi pomôžu.

** Informácie a fotografie obsiahnuté v tomto dokumente slúžia výlučne na informačné účely a ako ukážka príkladov. V žiadnom prípade nie sú informácie obsiahnuté v tomto dokumente právne záväzné alebo vymáhateľné. Spoločnosť Doka nepreberá na základe tohto dokumentu žiadnu zodpovednosť.*

