

Kritéria kvality pre nájomné debnenie

Výškové stavby

Plošina SCP

Samošplhacie debnenie SKE plus

Samošplhacie debnenie Xclimb 60



Obsah

- 3 Služby prenájmu v spoločnosti Doka
- 4 Tréningy a služby ponúkané spol. Doka
- 5 Kritéria kvality pri výškových stavbách
- 12 Správna a nesprávna manipulácia s materiálom
- 28 Vrátenie tovaru na pobočku spoločnosti Doka
- 29 Príprava materiálu na spätné vrátenie
- 30 Zaručená kvalita Doka



Služby prenájmu v spoločnosti DOKA

Funkčná a technická bezpečnosť našich debnení je **najvyššou prioritou** pre bezproblémovú prevádzku na stavbe.

Aby sme to vedeli zabezpečiť, spoločnosť Doka **definovala normy kvality** aj pre nájomné debnenie Doka.

To **zaručuje**, že naši zákazníci **dostanú vždy rovnako vysokú kvalitu**, akú očakávajú.

V tejto brožúre nájdete informácie o kritériách kvality pre vývoz a spätné navrátenie materiálu a o tom, ako spoločnosť Doka identifikuje poškodený alebo vyradený materiál počas procesu spätného navrátenia, aby sa zabezpečilo, že sa s debniacim materiálom bude na stavbe zaobchádzať opatrne.

Poškodenie debnenia bude účtované.



Tréningy a služby ponúkané spol. Doka

k šetrnej manipulácii s debniacim materiálom na stavenisku

Na školeniach pre zákazníkov sa stavbyvedúci, majstri a ďalší pracovníci školia o správnom používaní debnenia Doka.

Upozorňujeme, že školenia nie sú automaticky súčasťou procesu prenájmu a je potrebné o ne požiadať. Bližšie informácie vám poskytne vaša miestna pobočka Doka.

Okrem toho môže spoločnosť Doka poskytnúť platenú službu **asistencia špecialistu** na debnenie (napr. montážny majster) **priamo na stavbe**. Ten zaškolí personál stavby na správnu manipuláciu s debnením.

Využite tieto služby, aby ste sa vyhli nákladnému poškodeniu debniaceho materiálu.



Kritéria kvality pri výškových stavbách

SKE 50 plus, SKE 100 plus , SCP, Xclimb 60

- ✓ ... zahrnuté v cene prenájmu
- \$... nízke dodatočné náklady
- \$\$... stredne vysoké dodatočné náklady
- \$\$\$... vysoké dodatočné náklady

	✓ OK	✂️ Opraviteľné	✘ Neopraviteľné
1. Znečistenie	✓ Ľahko znečistený materiál (betónové mlieko a malé betónové príušky)	\$\$ Veľmi znečistený materiál	\$\$ Betón na závitoch vretien
2. Deformácia	<ul style="list-style-type: none"> ✓ Deformácia profilu < 2 mm/bm ✓ Nedeformované spojovacie časti, kovové konzoly, závitové časti, skrutky a klíny 		<ul style="list-style-type: none"> \$\$ Deformované vretená \$\$\$ Poškodenie na pojazdnom mechanizme \$\$\$ Deformácia profilu > 2 mm/bm \$ Deformácia spojovacích častí \$\$\$ Deformácia kovových konzol \$ Deformované klíny, kotevné tyče a čapy
3. Úprava materiálov	✓ Materiál bez rezov, vŕtania alebo zvárania		<ul style="list-style-type: none"> \$\$\$ Zrezania \$\$\$ Dodatočne vyvŕtané otvory \$\$\$ Dodatočné zvary, zváranie

Kritéria kvality pri výškových stavbách

SKE 50 plus, SKE 100 plus , SCP, Xclimb 60

- ✓ ... zahrnuté v cene prenájmu
- \$... nízke dodatočné náklady
- \$\$... stredne vysoké dodatočné náklady
- \$\$\$... vysoké dodatočné náklady

	✓ OK	✂ Opraviteľné	✘ Neopraviteľné
4. Poškodenia povrchu	<ul style="list-style-type: none"> ✓ Plne funkčné vretená bez hrdze ✓ Selektívne bez pozinkovania alebo hrdzavé miesta do 5 cm² na pozinkovaných ocelových častiach ✓ Hrdza na lakovaných ocelových prvkoch ✓ Otvory po klincoch s priemerom < 4 mm na drevených materiáloch 	<ul style="list-style-type: none"> \$\$ Hrdza na prvkoch, ktoré sa dotýkajú betónu \$\$\$ Hrdza na pozinkovaných kovových prvkoch > 5 cm² \$ Otvory po klincoch s priemerom > 4mm na drevených materiáloch \$ Znečistené vretená 	<ul style="list-style-type: none"> \$\$ Hrdza na vretenách \$\$ Zhnitý drevený materiál \$\$\$ Ryhy od hrdze na kovových častiach
5. Poškodenia hydrauliky alebo elektroinštalácie	<ul style="list-style-type: none"> ✓ Plne funkčné prvky bez modifikácií 	<ul style="list-style-type: none"> \$\$\$ Voda v elektrickej skrini \$\$\$ Poškodená električka alebo nesprávne zapojenie \$\$\$ Škrabance alebo hrdza na piestoch \$\$ Zlomený záves valca 	<ul style="list-style-type: none"> \$\$\$ Hydraulické hadice s prierazmi / poškodeniami / poréznošťou \$\$\$ Betón v hydraulických spojkách \$\$ Poškodené alebo nefunkčné snímače
6. Iné poškodenia			<ul style="list-style-type: none"> \$\$\$ Poškodené časti \$\$\$ Chýbajúce časti \$\$\$ Prasknuté zvary

Kritéria kvality

Zahrnuté v cene prenájmu (Precízne čistenie debniaceho materiálu sa vykonáva v Doka pobočke použitím moderných čistiacich zariadení)



Ľahko znečistený materiál



Deformácia profilov
< 2 mm/bm



✓ Otvory po klincoch
s priemerom < 4 mm na
drevených materiáloch



Materiál bez rezov, vŕtania
ale zvárania



Plne funkčné vretená
Bez hrdze



✓ Selektívne bez
pozinkovania alebo
hrdzavé miesta do 5 cm²
na pozinkovaných
oceľových častiach



✓ Nedeformované
spojovacie časti, kovové
konzoly, závitové časti,
skrutky a klíny



✓ Hrdza na lakovaných
kovových prvkoch

Kritéria kvality

Opravné práce alebo tlakové čistenie – nie sú zahrnuté v cene prenájmu (účtované extra)



Škrabance alebo hrdza na piestoch



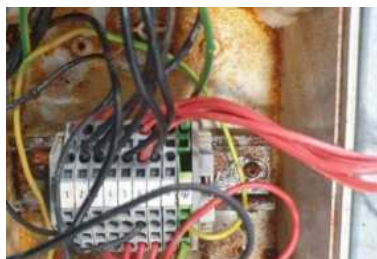
Poškodený záves valca



Otvory po klincoch s priemerom > 4mm v drevených materiáloch



Hrdza na prvkoch, ktoré sa dotýkajú betónu



Poškodená električka alebo nesprávne zapojenie



Znečistené vretená



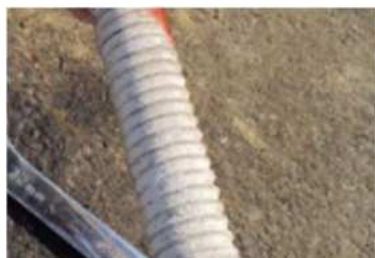
Vysoko znečistený materiál



Hrdza na pozinkovaných kovových prvkoch s plochou >5 cm²

Kritéria kvality

Neopraviteľné – nie je zahrnuté v cene prenájmu (účtované extra)



Betón na závitoch vretena



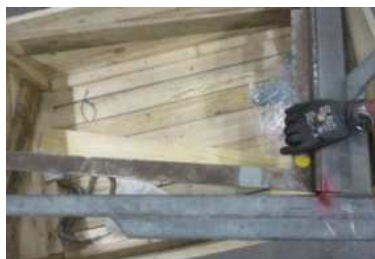
Deformované vretená



Deformácia profilu > 2mm/bm



Deformované spojovacie prvky



Deformované kovové konzoly



Deformované klíny, závitové tyče a čapy



Zrezanie



Dodatočné otvory

Kritéria kvality

Neopraviteľné – nie je zahrnuté v cene prenájmu (účtované extra)



Dodatočné zvary



Hrdza na vretenách



Zhnitý drevený materiál



Ryhy od hrdze na kovových častiach



Hydraulické hadice s prierezmi/
poškodeniami / poréznošou



Betón v hydraulických spojkách



Poškodené alebo nefunkčné
snímače



Poškodenia na pojazdomom
mechanizme

Kritéria kvality

Neopraviteľné – nie je zahrnuté v cene prenájmu (účtované extra)



Poškodený materiál



Prasknuté zvary



Chýbajúce časti

Správna a nesprávna manipulácia s materiálom

1. Znečistenie:

Chyby pri betonáži



Nesprávna

Dôsledky

Správna



Nevyčistenie debnenia po obliatí
debnenia betónom



Ak je to ešte možné, umyť
tlakovou vodou alebo odborná
likvidácia



Vysokotlakové očistenie dielov ešte
predtým, ako betón zatvrdne



2. Deformácie:

Poškodenia na pojazdnom mechanizme

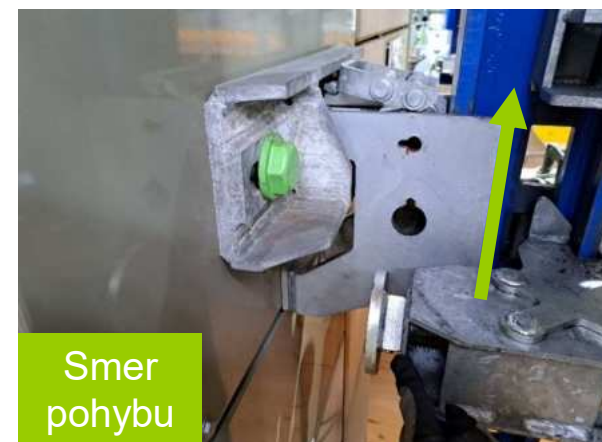
Nesprávna

Dôsledky

Správna



\$\$\$



Smer
pohybu

Nesprávne poradie krokov
pri šplhaní

Profesionálna likvidácia

Dodržiavajte správny postup krokov
pre bezpečné šplhanie



2. Deformácie:

Ohnuté šplhacie profily

Nesprávna



Ohnutie šplhacích profilov spôsobilo:

- Nesprávne skladovanie
- Chýbajúce diagonálne výstuhy počas prevádzky
- Uvoľnené diagonálne výstuhy

Dôsledky

\$\$\$

Oprava alebo profesionálna likvidácia

Správna



- Správne použitie diagonálnych výstuh
- Správne skladovanie

3. Úpravy materiálu:

Zrezania



Nesprávna

Dôsledky

Správna



\$\$\$



Zrezanie debniaceho materiálu
alebo rezy cez debnenie

Profesionálna likvidácia

Žiadne rezy v materiáli, správne
použitie Doka riešení



3. Úpravy materiálu:

Dodatočné zvary

Nesprávna



Dodatočné zvary

Dôsledky

\$\$\$

Profesionálna likvidácia

Správna



Správne použitie Doka riešení



4. Poškodenia povrchu:

Nečistota v závitoch vretena

Nesprávna



Poškodené vreteno v dôsledku chýbajúcej krytky alebo nesprávnej manipulácie

Dôsledky

\$\$

Profesionálna likvidácia

Správna



- Zakrytie otvoru páskou v prípade, ak vo vretene nie je voda
- Žiadne krútenie vretena silou
- Zasunutie vretena na doraz ešte pred vrátením alebo dlhodobým skladovaním

doka



4. Poškodenia povrchu:

Zhrdzavené vretená

Nesprávna



Hrdza na závitových vretenách z dôvodu nesprávneho dlhodobého skladovania

Dôsledky



Profesionálna likvidácia

Správna



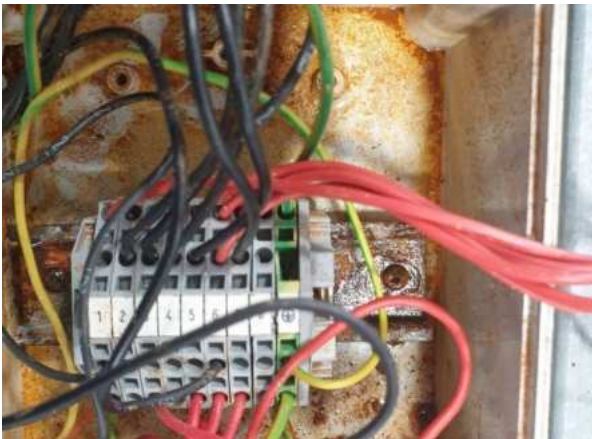
Vretená skladujte / vracajte v zasunutom stave, na skladovanie v blízkosti mora použite plachtu



5. Poškodenia hydrauliky alebo električky

Voda v elektrickej skrini

Nesprávna



Voda v elektrických skrinkách v dôsledku nesprávneho používania alebo poškodenia skrine vedie k poškodeniu elektrického zariadenia

Dôsledky



Oprávnený elektrikár musí vymeniť takmer celé vybavenie elektrickej skrinky

\$\$\$

Správna



- Zariadenia s elektrickým napájaním skladujte v suchu
- Žiadne ťahanie káblov
- Pozor na správne uzavretie elektrickej skrine (utesnenie)

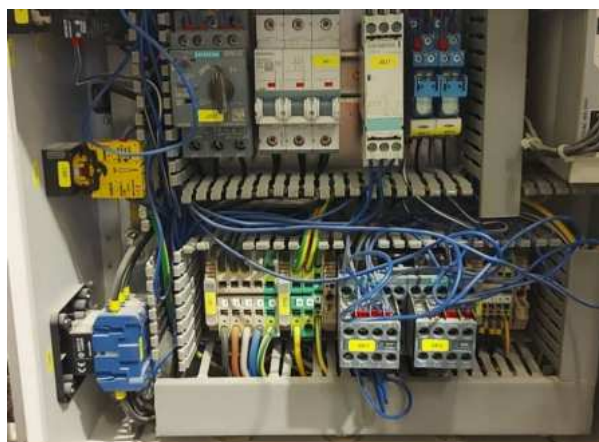
doka



5. Poškodenia hydrauliky alebo električky

Nesprávne zapojenie

Nesprávna



Opravy vykonávané externými elektrotechnikmi majú za následok nezrozumiteľné alebo nesprávne zapojenie

Dôsledky



Oprávnený elektrikár musí skontrolovať celú elektroinštaláciu

\$\$\$

Správna



Využite podporu spoločnosti Doka priamo na stavenisku

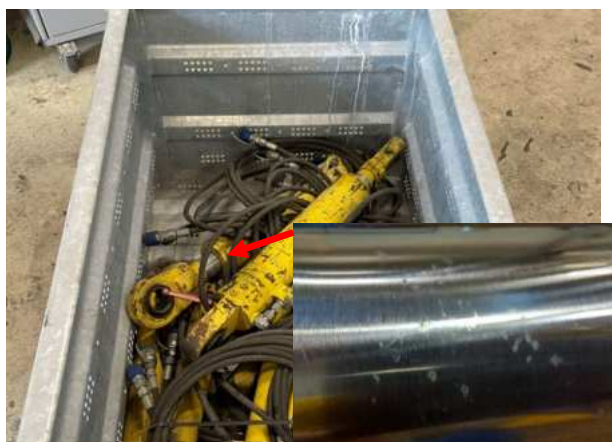
doka



5. Poškodenia hydrauliky alebo električky

Škrabance na piestoch

Nesprávna



Nesprávne skladovanie a/alebo nesprávna manipulácia s valcami vedie k deformáciám hadíc a poškrabaniu piestnych tyčí, čo spôsobuje únik hydraulického oleja a vniknutie nečistôt do hydraulického systému.

Dôsledky



Výmena piestnej tyče vrátane výmeny tesnenia a otestovanie valca

\$\$\$

Správna



- Skladovanie so zasunutým piestom
- Použitie hranolov na zamedzenie vzniku deformácií hadíc
- Šetrná montáž



5. Poškodenia hydrauliky alebo elektriiky

Poškodené zavesenie valca

Nesprávna



Poškodené zavesenie valca
z dôvodu nesprávneho používania

Dôsledky



Výmena spojovacieho prvku



Správna



Opatrná montáž valcov
bez použitia sily
(napr. montáž pomocou kladiva)



5. Poškodenia hydrauliky alebo električky

Poškodené hadice

Nesprávna



Poškodenie krytu hadíc v dôsledku:

- chodenia po hadiciach
- ťahania hadíc za sebou
- pádu predmetov na hadice

Dôsledky



Aby sa **zabezpečila bezpečná prevádzka**, každá poškodená hadica (vrátane minimálnych poškodení krytu hadice) sa musí zlikvidovať

\$\$\$

Správna



- Ak je to možné, zaveste hadice pod podlahu plošiny
- Vyhýbajte sa montáži hadíc na miestach s vysokou mierou pohybu
- Žiadne ťahanie hadice počas imontáže a demontáže
- Žiadna montáž pomocou železného drôtu
- Nemontovať cez ostré rohy

doka



5. Poškodenia hydrauliky alebo električky

Porézne hadice

Nesprávna



Skladovanie na priamom slnku vedie k poréznym hadiciam

Dôsledky



Na **zabezpečenie bezpečnej práce** musí byť každá porézna hadica zlikvidovaná

\$\$\$

Správna



Skladovanie v tieni zvyšuje životnosť hadíc



5. Poškodenia hydrauliky alebo električky

Znečistené spojky

Nesprávna



Poškodené alebo veľmi znečistené spojky vedú k znečisteniu hydraulického systému

Dôsledky



Na **zabezpečenie bezpečnej práce** sa každá hadica s poškodenou spojkou musí zlikvidovať

\$\$\$

Správna



- Používanie ochranných krytiiek
- Žiadne ťahanie hadíc za sebou
- Žiadne skladovanie v špine a v znečistenom prostredí

doka



5. Poškodenia hydrauliky alebo elektriiky

Nefunkčné senzory

Nesprávna



Poškodenie snímačov spôsobené
externou silou

Dôsledky



Profesionálna likvidácia

Správna



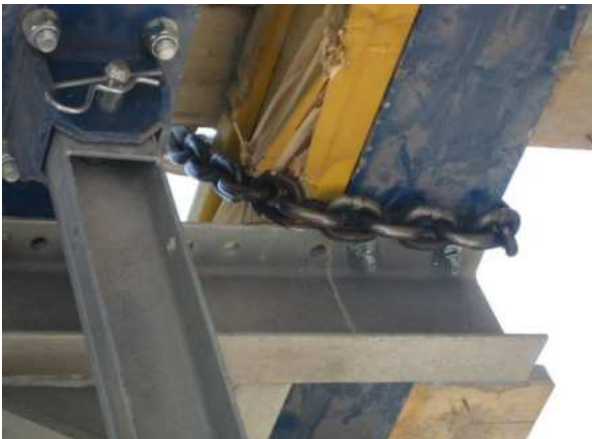
Opatrné používanie a skladovanie
senzorov (v dodanom obale)



6. Poškodené časti

Poškodený materiál

Nesprávna



Nesprávna manipulácia
s materiálom vedie k poškodeniam

Dôsledky



Profesionálna likvidácia

Správna



- Používajte zdvíhacie popruhy
- Zaobchádzajte s materiálom tak, ako je to opísané v návodoch na používanie

Vrátenie tovaru na pobočku spoločnosti Doka



- **Oznámte vrátenie materiálu 2+ dní pred fyzickým vrátením materiálu.**
- Plánovanie navrátenia materiálu umožňuje Doke plánovať dostatočné kapacity

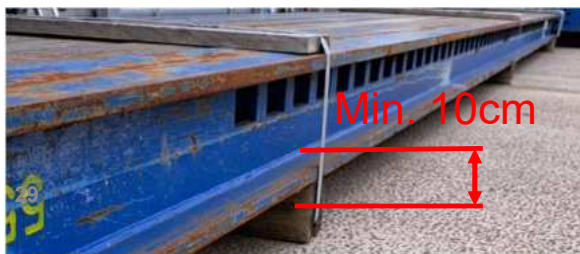


- **Pred odvozom debniaci materiál nahrubo očistite a predbežne roztriedte.**
- Znížte náklady na prepravu balením materiálu do prepravných jednotiek Doka, aby ste ušetrili miesto a prepravný objem.



Príprava materiálu na spätné vrátenie

- Pri nakladaní je za správne upevnenie nákladu zodpovedný odosielateľ aj vodič. Je potrebné dodržiavať platné predpisy.
- Bezpečne naložte a uložte debniaci materiál na vozidlo, najideálnejšie do Doka transportných prepravných jednotiek (paleta, kontajner, atď.).
- **Pred naložením zasuňte piesty valcov a vretien** (zabráňte tak poškrabaniu piestnej tyče a hrdzi na vretienách)
- **Dávajte pozor na hydraulické hadice a káble** (žiadne zalomenia, žiadne stlačenie, deformácie)
- Zabezpečte valce proti prevráteniu
- Hmotnosť jednej prepravovanej jednotky nesmie presiahnuť 2 tony.
- Pod všetky zväzky panelov, ktoré sa nezmestia do transportných pomôcok, umiestnite **hranol s výškou najmenej 10 cm**. Toto je nevyhnutná podmienka pri vykladaní pomocou vysokozdvížných vozíkov.
- Vďaka stohovateľnosti prepravných jednotiek umožňujeme **efektívne využitie** transportov.



Spoločnosť Doka je vždy zárukou vysokej kvality

V prípade otázok sa obráťte na najbližšiu pobočku spoločnosti Doka. Naši zamestnanci vám radi pomôžu.

** Informácie a fotografie obsiahnuté v tomto dokumente slúžia výlučne na informačné účely a ako ukážka príkladov. V žiadnom prípade nie sú informácie obsiahnuté v tomto dokumente právne záväzné alebo vymáhateľné. Spoločnosť Doka nepreberá na základe tohto dokumentu žiadnu zodpovednosť.*

